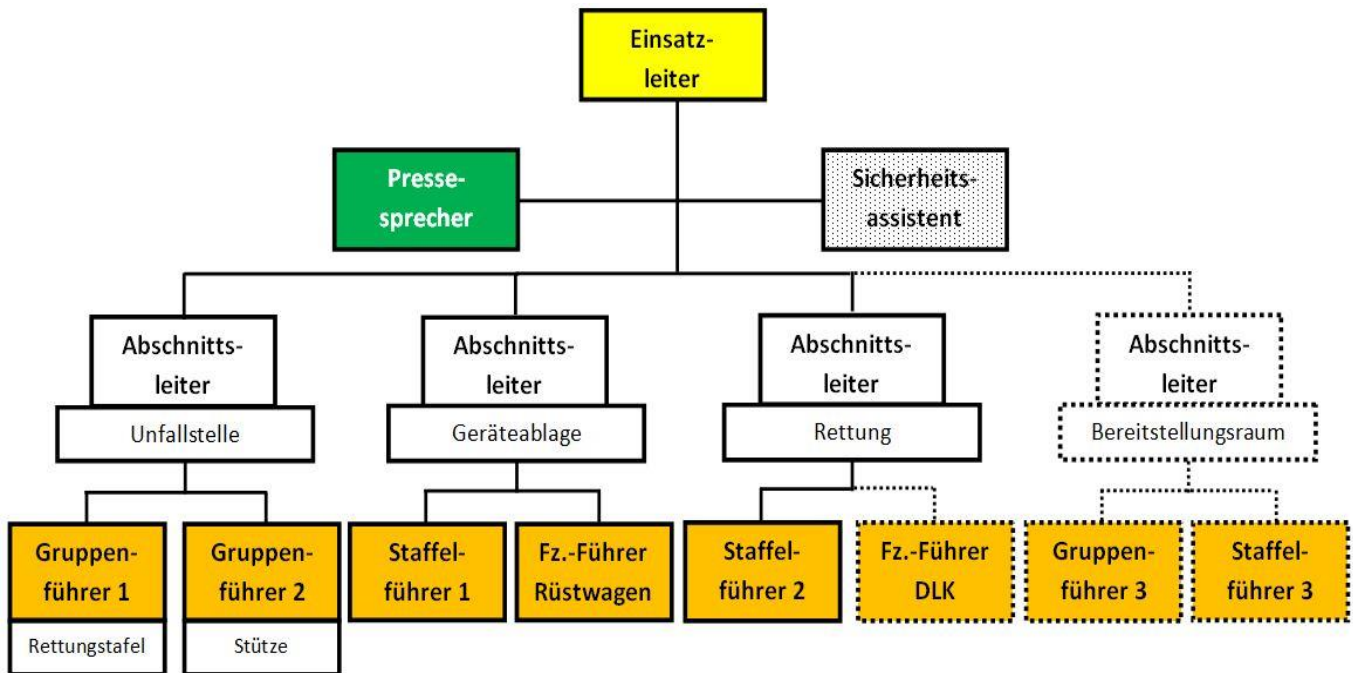


## Führungsstruktur



## Aufgaben Einsatzabschnitt Unfallstelle

Gruppe 1 - Rettungstafel	Gruppe 2 - Stütze
<ul style="list-style-type: none"> <li>• Auslegen der Bodenplatten</li> <li>• Aufbau der Brücke</li> <li>• Einbringen der Rettungstafeln</li> <li>• Einbringen der Verfüllung (Niederdruckkissen, Holz, Erde)</li> <li>• Installation der äußeren Abstützung</li> <li>• Vorbereiten und Einbringen von äußeren Gurthölzern</li> </ul>	<ul style="list-style-type: none"> <li>• Einbringen der Leiter</li> <li>• Installation des Mehrgasmessgerätes</li> <li>• Ausmessen der Grube</li> <li>• Vorbereiten der Stützen (gemeinsam mit EA „Geräteablage“)</li> <li>• Vorbereiten und Einbringen von inneren Gurthölzern</li> <li>• Setzen der Stützen</li> <li>• Sichern der Stützen</li> <li>• Ggf. Ventilation der Grube</li> <li>• Ggf. Setzen von Tauchpumpen</li> </ul>

## Aufgaben Einsatzabschnitt Geräteablage

## Aufgaben Einsatzabschnitt Rettung

Staffel 1 & Besatzung Rüstwagen
<ul style="list-style-type: none"> <li>• Aufbau und Betrieb der Geräteablage</li> <li>• Aufbau und Betrieb eines Sägeplatzes</li> <li>• Unterstützung der Gruppe 2 des EA „Unfallstelle“</li> </ul>

Staffel 2 & Besatzung DLK
<ul style="list-style-type: none"> <li>• Vorbereitung und Betrieb des Rettungsweges (DLK, Zweibein, schiefe Ebene)</li> <li>• Sichern und Verschrauben der Rettungsstützen</li> <li>• Weiterführender Verbau</li> <li>• Ausgraben des / der Patienten</li> </ul>